

Von der Homeoffice-Romantik zur Büro-Realität

Wie der scheinbare Spagat zu besserer
Zusammenarbeit führen kann.



»Was ist ein **Kompromiss**?«

Und was ist ein **guter** Kompromiss?



60



40





**3 Tage
Homeoffice**



**2 Tage
Büro**



»Warum?!«

Die Frage nach den **Motiven**, Vor- und Nachteilen



Homeoffice

vs.

Büro

Flexibilität

vs.

**Erhalt der
Kultur**



Vereinbarkeit

vs.

**Wissens-
austausch**





Autonomie

vs.

Kontrolle

Fokus

vs.

**Team-
building**



Homeoffice

vs.

Büro



- ✓ Weniger Unterbrechungen
- ✓ Keine Wegzeit
- ✓ Wohlfühlatmosphäre
- ✓ Kosteneinsparungen
- ✓ Geringere Krankheitsraten
- ✓ Mehr Flexibilität und Autonomie
- ✓ Bessere Vereinbarkeit

- ✗ Wissensvermittlung schwieriger
- ✗ Kulturerleben und Teambuilding eingeschränkt
- ✗ Kontrolle + Erreichbarkeit schwieriger
- ✗ Weniger absichtsfreie Begegnungen
- ✗ Mentoring und Lernen schwieriger
- ✗ Trennung von Arbeit und Privatleben
- ✗ Geringere Mitarbeiterbindung

Design for the hybrid - now.



Muuto



OfficeRox - Alnatura

1. Wenn hybrid, dann richtig



1. Wenn hybrid, dann richtig



OceeFour



Karolinska Institute Sweden - Christine Kohler

2. Klare Regeln der Zusammenarbeit



3. Erschaffe passende Werkzeuge





Die Wirkung des Raumes
ist seine **Superpower.**







3. Erschaffe passende Werkzeuge



3. Erschaffe passende Werkzeuge



Muuto



The Hive Diegem - Officelovin

3. Erschaffe passende Werkzeuge



Kusch+Co



zones
for individual rest

As we have grown accustomed to the comforts of home, we look to bring a residential feel into our workplaces.
A calming design setting that inherent wellness is a necessary condition when it comes to design and health.
With a focus on creating a healthy, productive work environment, we are committed to providing a space that is both functional and aesthetically pleasing.

Muuto

4. Wir müssen Büro neu lernen



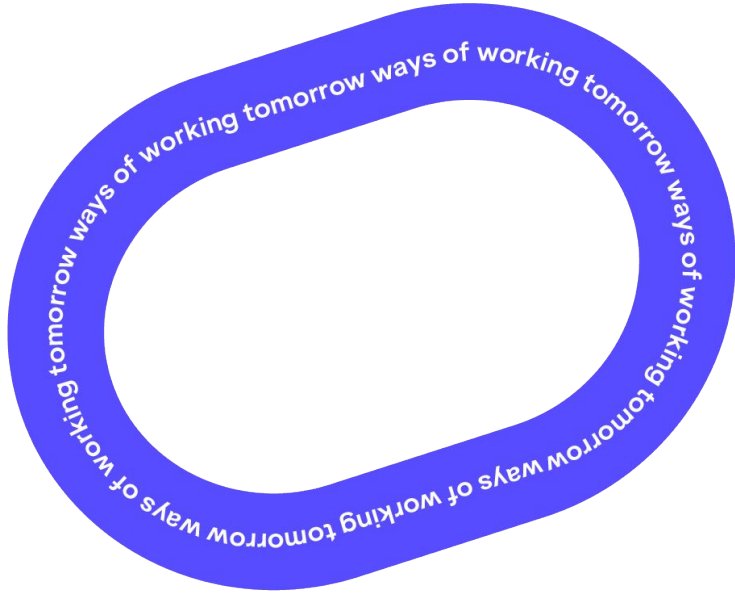
4. Wir müssen Büro neu lernen





»Räume müssen mit
Schönheit geflutet werden.«

Prof. Jan Teunen



**Räume verändern arbeit.
Arbeit verändert Räume.**

wow tomorrow
ways of working

Martina Rahmfeld

Architektin + New Work Advisor

+49-172-7630481

martina@wowntomorrow.de

www.wowntomorrow.de

[linkedin.com/martinarahmfeld](https://www.linkedin.com/martinarahmfeld)



's talk! let's talk! let's talk

