

Wilkhahn

## Zurück in die Zukunft – zurück zum Corporate!

Burkhard Remmers

Ambiente, Bürotrendforum, Future of Work Academy

26. Januar 2024





“

Wir glauben an die Kraft  
guter Gestaltung!

# Wilkhahn

## Vom Handwerksbetrieb zum Pionier moderner Möbelgestaltung

1907 Gründung durch die Familien Wilkening und Hahne im  
"Stuhldorf" Eimbeckhausen bei Bad Münde

Unabhängiges und eigenfinanziertes Familienunternehmen

1989: „Es entspricht unserer Mentalität, dass wir den  
ökologischen Aspekt unseres Handelns im Zweifelsfall höher  
werten als schneller Gewinn.“



# Wilkhahn

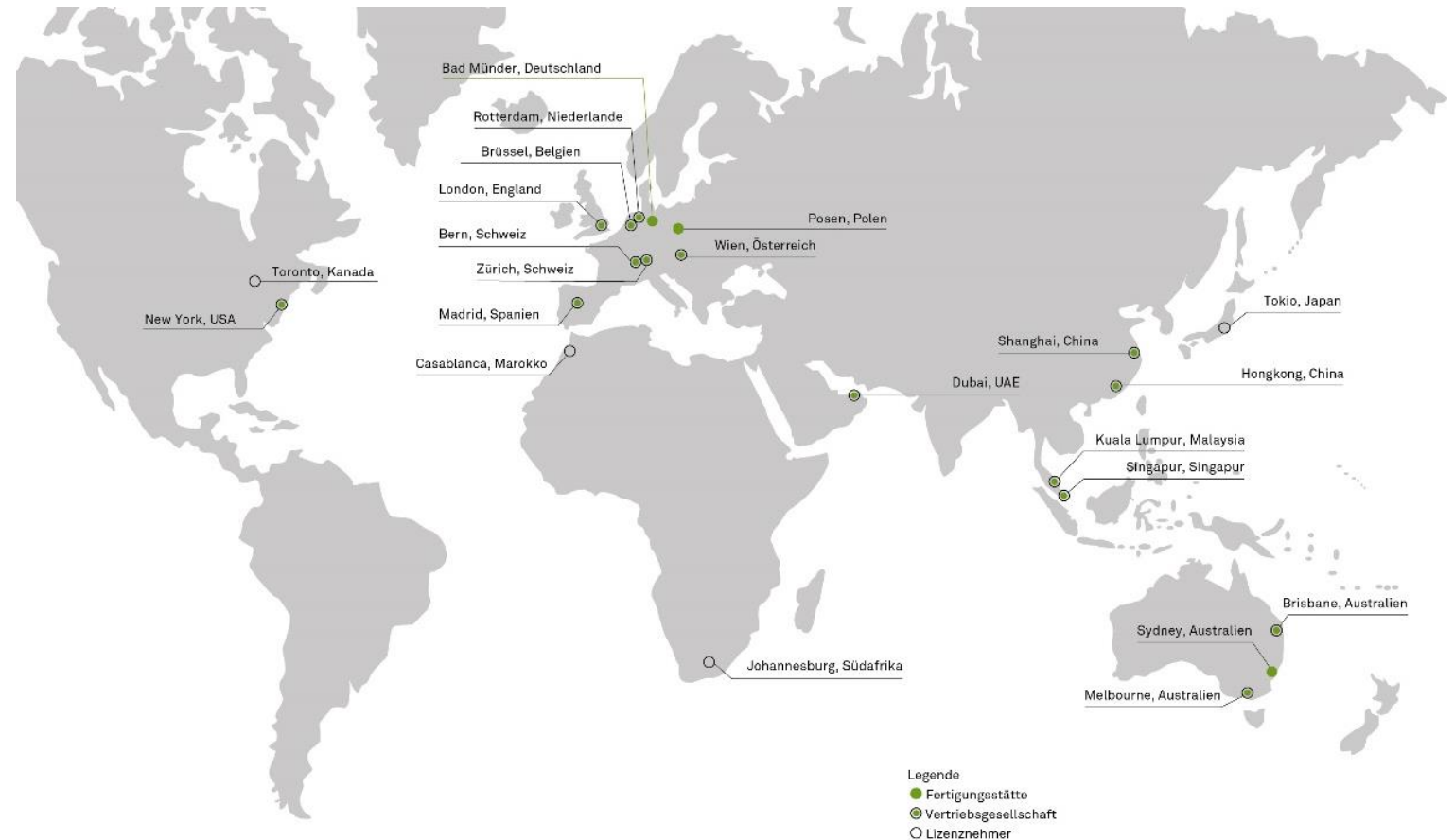
## Daten + Fakten 2023

500 qualifizierte Mitarbeiter weltweit

Ausbildungs- und Fachbetrieb mit  
350 Mitarbeitern am Stammsitz

Internationale Vertriebs- und  
Fertigungsstandorte mit 60%  
Auslandsgeschäft

Erfüllung der weltweit relevanten  
Qualitätsstandards und Früherkennung  
der wirklich wesentlichen Trends

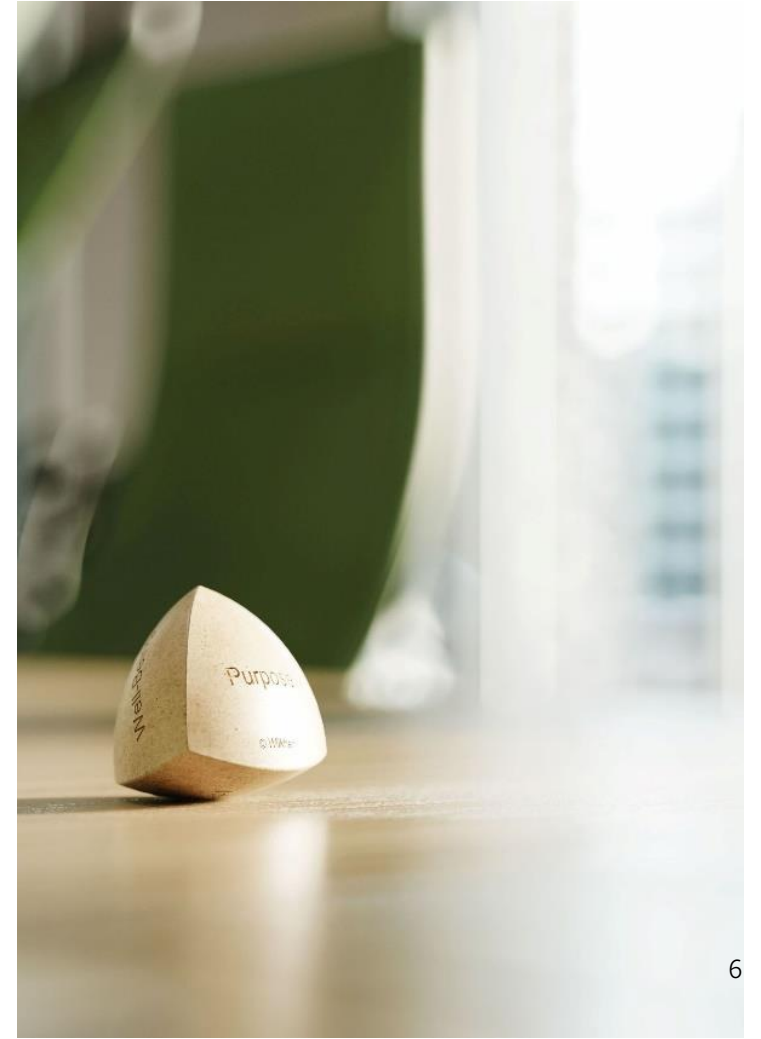




# Wilkhahn

## Zurück in die Zukunft – zurück zum Corporate

1. Die Realität ist komplex:  
Trends, denen es sich zu stellen gilt
2. Ableitungen: Was heißt das für die Büroarbeit?
3. Das Ganze im Blick behalten: Human Centered Workplace
4. Das virtuelle Fallbeispiel
5. Komplexität als Lösung
6. Q & A



# Wilkhahn

Exkurs: Warum überhaupt noch Büro?

# Wilkhahn

## Exkurs: Homeoffice / Mobiles Arbeiten

PROs: keine Wegezeiten zur Arbeit, bessere Fokussierung, Work-Life-Balance, Selbstbestimmung ... = geeignet, zum Abarbeiten und um „den Betrieb am Laufen“ zu halten

CONs: fehlende Abgrenzung, heterogenes + semi-professionelles Umfeld, kein Teamgeist, Verlust von Bindung und informeller Kommunikation, keine zufälligen Begegnungen ... = ungeeignet für Innovations-, Lern- und Veränderungsprozesse.

Büros so gestalten, dass sie zur bevorzugten Arbeitsplatzoption werden.



## 01

---

Die Realität ist komplex:  
Gleichzeitigkeit unterschiedlicher  
Entwicklungen und Trends



# Wilkhahn

## Globalisierung und Digitalisierung

- Steigende Komplexität
- Zunehmende  
Veränderungsgeschwindigkeit

Innovationsgeschwindigkeit und Anpassungsfähigkeit an veränderte Marktbedingungen sind überlebenswichtig.

# Wilkhahn

## Gesundheit

Zunahme der Zivilisationskrankheiten (Muskel/Skelett, depressive Erkrankungen, Übergewicht)

- Alternde Belegschaften mit steigenden Ausfalltagen
- Betriebswirtschaftliche und volkswirtschaftliche Belastungen

Um die Leistungsfähigkeit zu sichern, wird Gesundheit zur strategischen Führungsaufgabe.

Um die Leistungsfähigkeit zu sichern, wird Gesundheit zur strategischen Führungsaufgabe.



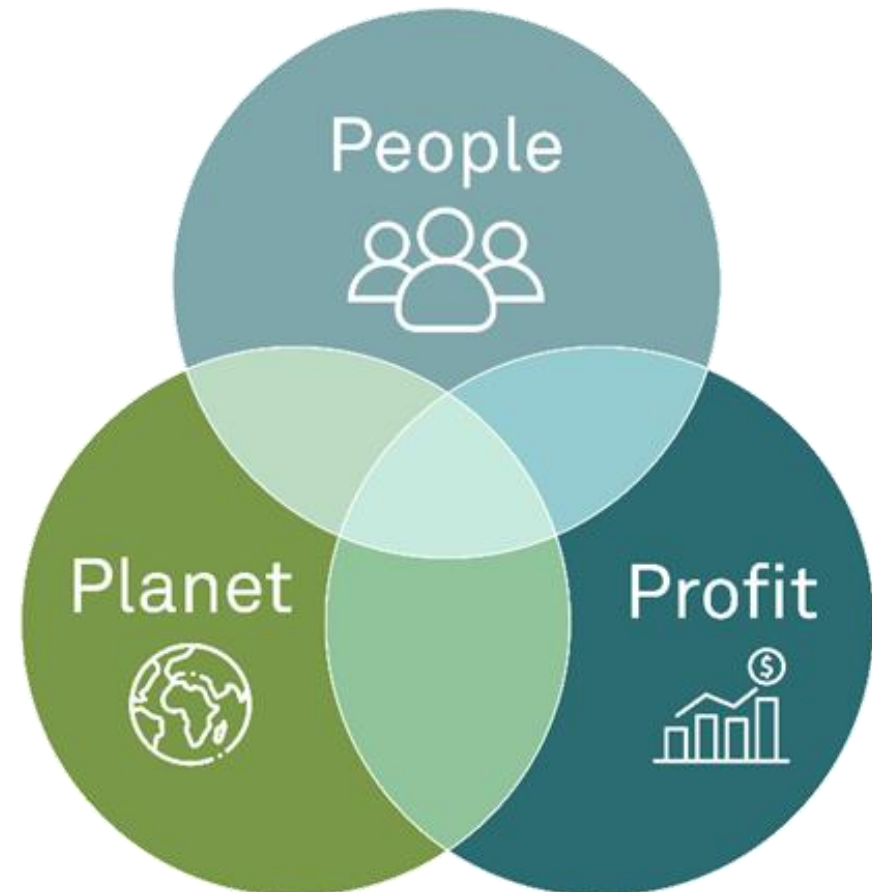
# Wilkhahn

## Nachhaltigkeit

Klimawandel als wirtschaftliche Belastung/ Bedrohung spürbar

- Ressourcen- und Abfallmanagement existenziell bei wachsender Weltbevölkerung
- Triple Bottom Line: People-Planet-Profit

Unternehmen übernehmen im Eigeninteresse Verantwortung gegenüber Menschen, Umwelt und Gesellschaft.



# Wilkhahn

Globalisierung / Digitalisierung, Gesundheit, Nachhaltigkeit ...

- Die wirtschaftlichen, sozialen und ökologischen Rahmenbedingungen verändern sich weltweit mit hoher Dynamik.
- Alles hängt miteinander zusammen.

Der Transformationsdruck für Wirtschaft und Gesellschaft hat sich enorm erhöht.



## 02

---

Ableitungen: Was heißt das für die Büroarbeit?

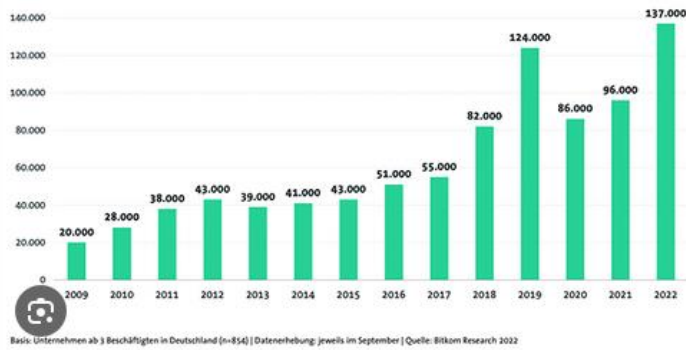




# Wilkhahn

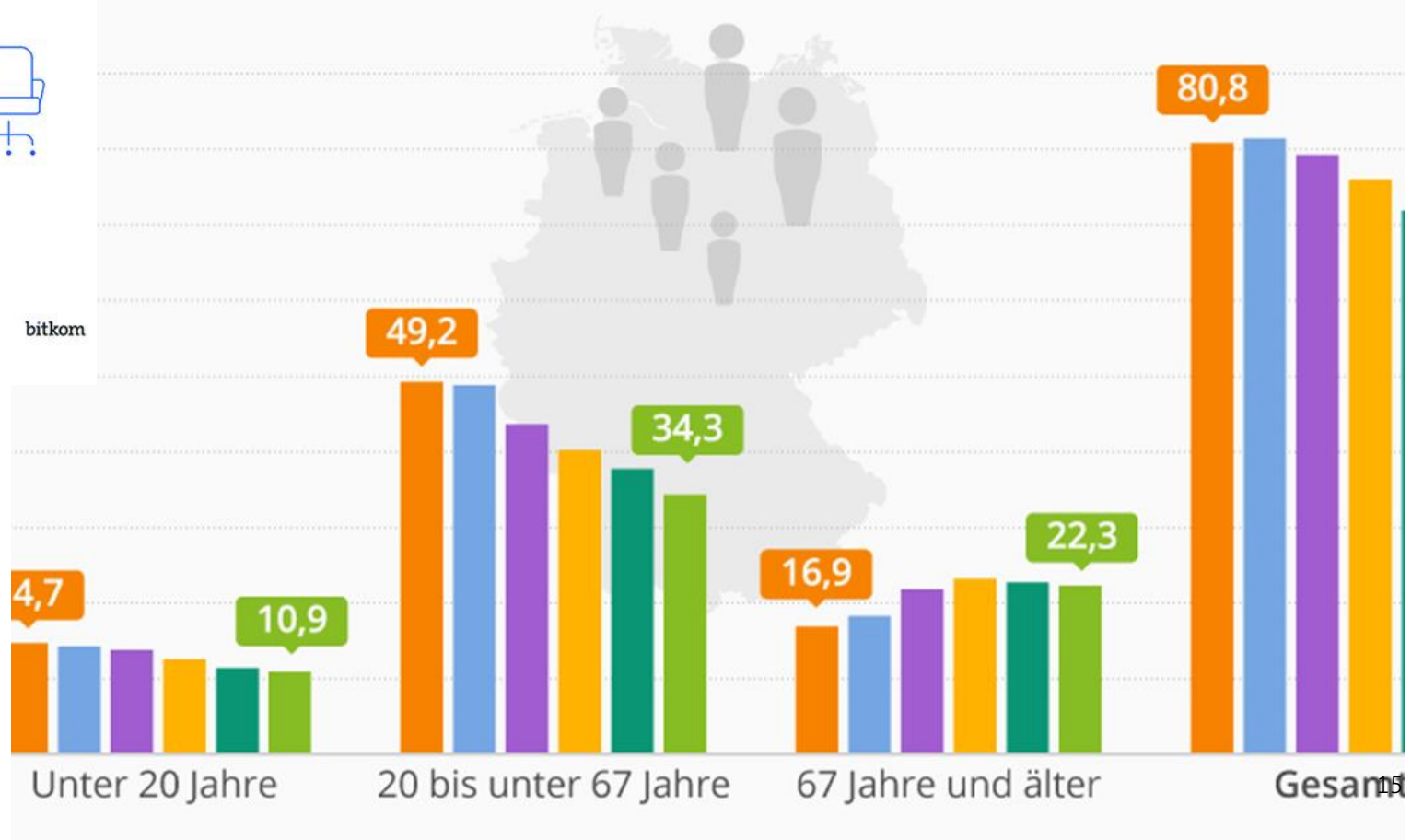
## Demographischer Wandel und Fachkräftemangel ...

**Trotz Krieg und Krisen: IT-Fachkräftebedarf zieht an**  
Anzahl zu besetzender IT-Stellen in der Gesamtwirtschaft



Wie lassen sich über die Bürogestaltung die weltweit gesuchten, hochqualifizierten MitarbeiterInnen für die anstehenden Transformationen gewinnen und im Unternehmen halten?

● 2013 ● 2020 ● 2030 ● 2040 ● 2050 ● 2060



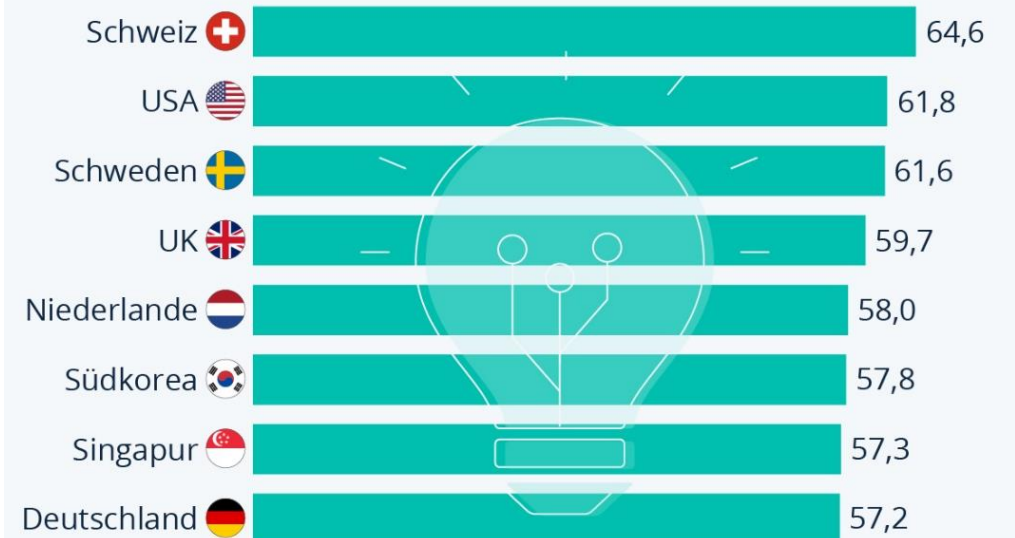
# Wilkhahn

Innovationskraft und Veränderungstempo ...

Wie lassen sich im Büro Gemeinschaftsbildung, Lernen, Austausch und Innovation als Voraussetzungen für gelingende Veränderungsprozesse fördern?

## Die Schweiz ist am innovativsten

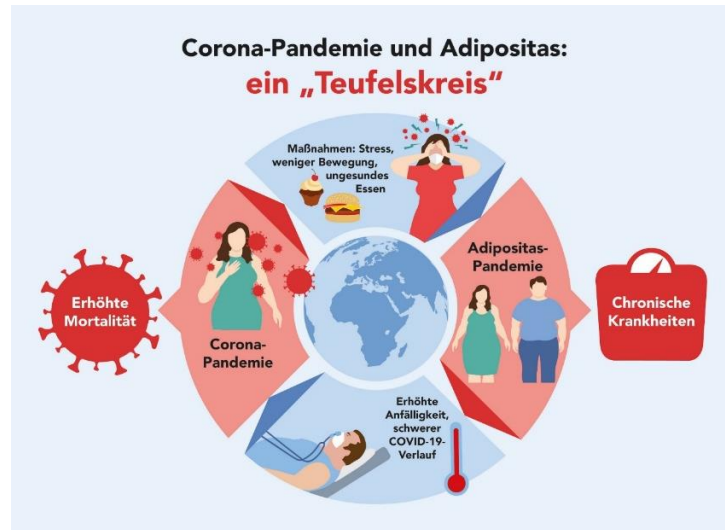
Länderranking im Global Innovation Index 2022



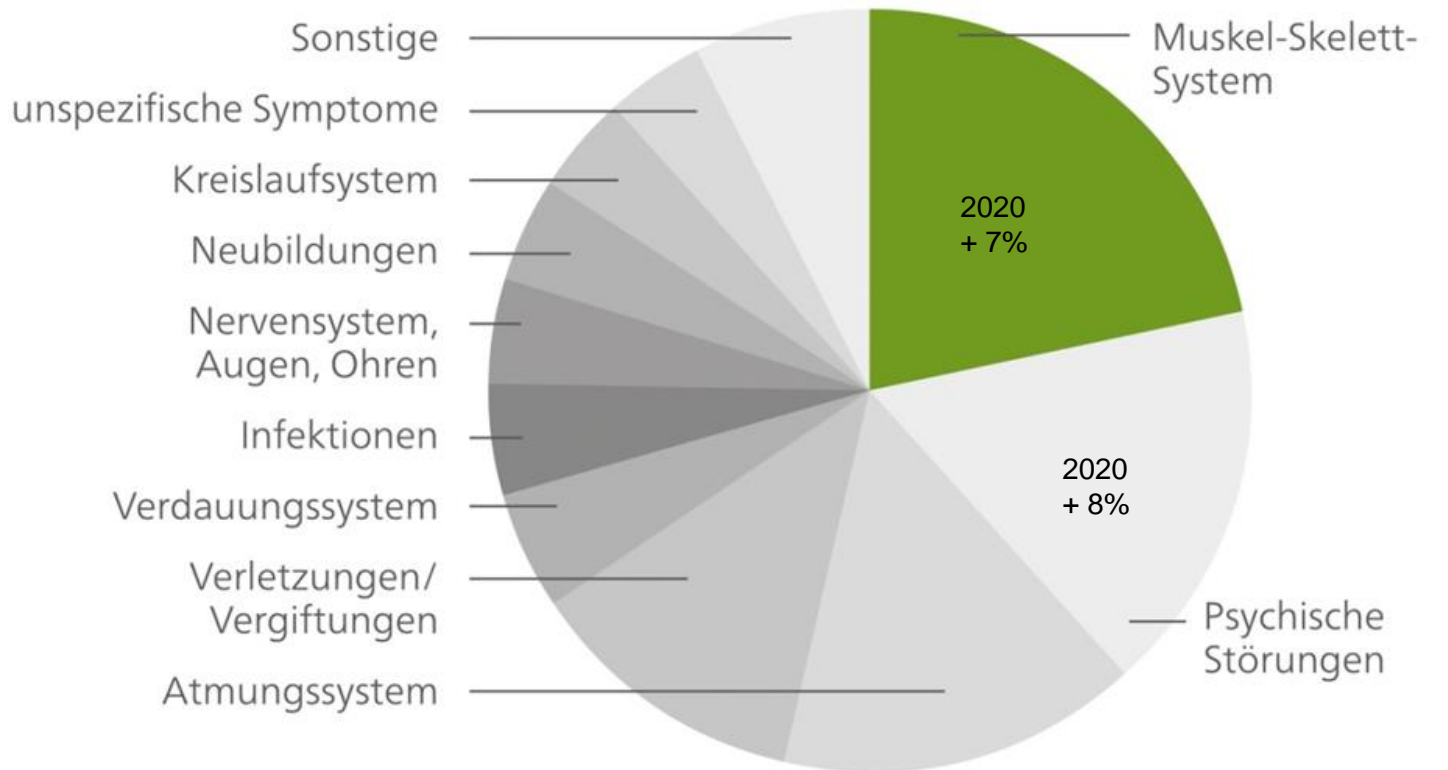
Berücksichtigt u. a. Humankapital, Institutionen, Technologie und kreative Leistung, Markt- und Unternehmensentwicklungen; GII (100=höchstmögliche Innovationskraft)  
Quelle: World Intellectual Property Organization

# Wilkhahn

Rückenschmerzen, Übergewicht, Depressionen ...



Wie trägt die Bürogestaltung dazu bei, Gesundheit und Leistungsfähigkeit langfristig zu erhalten und langen Ausfallzeiten bzw. vorzeitiger Berufsunfähigkeit vorzubeugen?



# Wilkhahn

## Generation Y, Fridays for Future, CSR ...

“Die Frage ist nicht länger, *wann ich aufstehe, sondern wofür?*”

Ist der Arbeitgeber Teil des Problems oder Teil der Lösung?

Wie können durch Gestaltung über Profit und Wirtschaftlichkeit hinaus Sinnstiftung und Zweck vermittelt werden?



## 03

---

Das Ganze im Blick behalten:  
Human Centered Workplace



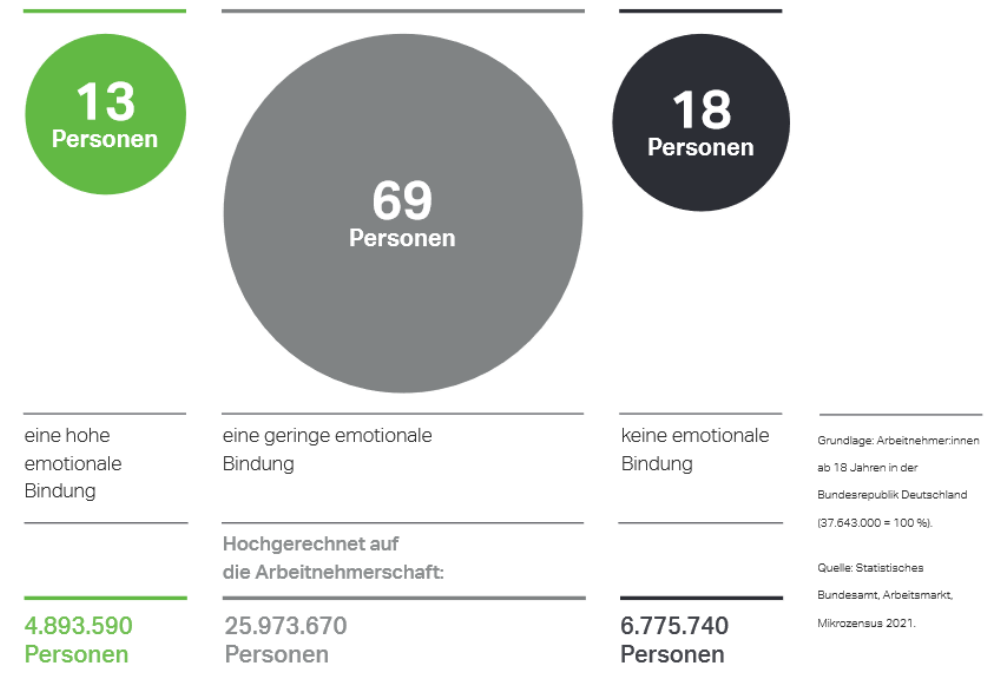
# Wilkhahn

## Engagement Index 2022 in Deutschland

- Emotionale Bindung auf dem tiefsten Stand seit 2012
- Produktivitätseinbußen zwischen 118,1 und 151,1 Milliarden EUR
- Schlüsselfaktoren: Gestaltung der (Büro-)Arbeit und (direkte) Führung

### Die emotionale Bindung von Deutschlands Beschäftigten 2022

Von je 100 Beschäftigten in einem durchschnittlichen Unternehmen haben ...





# Wilkhahn

Back to the future – back to the corporate

Frithjof Bergmann: „Arbeit, die ich wirklich, wirklich will“

Vom Menschen als „Objekt der Arbeit“ zum Menschen als „Subjekt der Wertschöpfung“.

„Ein Büro, in dem ich wirklich, wirklich arbeiten will.“



# Wilkhahn

## Human Centered Workplace



# Wilkhahn

## Das „Wie“ im Corporate Office: Identität / Werte

- Selbstverständnis / Unterscheidbarkeit nach innen und außen
- Heimat und emotionale Verbundenheit
- Funktion und Orientierung



Abkupfern hilft nicht: mit Konsequenz, Kontinuität und Konsistenz wider die Beliebigkeit



# Wilkhahn

## Das „Was“ im Corporate Office: Zusammenarbeit / Innovation

- Gemeinschaftsbildung und Rituale
- Spaß am lebenslangen Lernen
- Freude an Innovation und Veränderung



Geplant und spontan, formalisiert und informell ... differenzierte Raumangebote schaffen – und dem Zufall der Begegnung auf die Sprünge helfen





# Wilkhahn

## Das „Warum“ des Corporate Office: Sinnstiftung / Profit

- Wirtschaftliche Flächennutzung
- Professionalität: Performance verbessern
- Positive Zukunftsvision als Grundlage erfolgreicher und langfristiger Zusammenarbeit

Leistungsorientierung und das gemeinsame „Warum“ für alle Sinne belegen und erlebbar machen

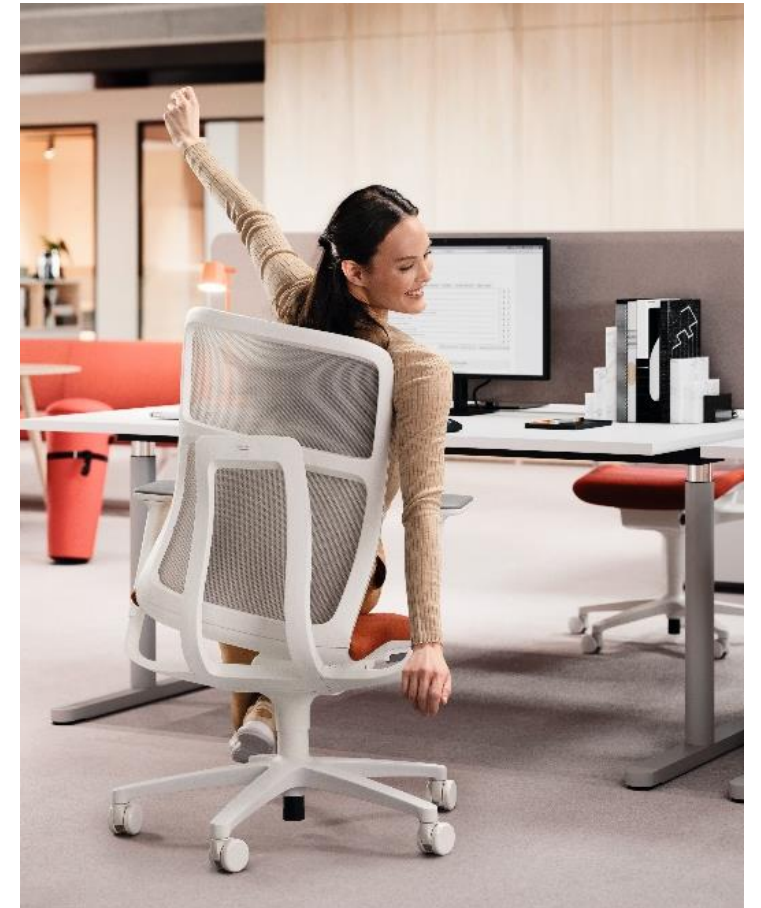


# Wilkhahn

## Das „ich“ im Corporate Office: Wohlbefinden / Gesundheit

- Produktivitätsfaktor
- Ganzheitliches Verständnis
- Bedeutung des Individuums

Komfort, Bewegung,  
Selbstbestimmung und  
Wertschätzung als Ziele in der  
Gestaltung berücksichtigen





Wilkhahn

04

---

Das virtuelle Fallbeispiel



# Wilkhahn

Realer Ort, fiktiver Verlag, digitale Projektion

© Wilkhahn und Studio 1zu33

- Kopenhagen Nordhavn
- Umnutzung Bestandsgebäude Lagerhalle
- Bürowelt für einen Verlag
- Genius Loci mit Wechselspiel von außen + innen

Städtebauliche Transformation mit vielfältigen Dimensionen wie CO<sup>2</sup>-Neutralität, grüne Mobilität, graue Energie, Quartiersdurchmischung ...

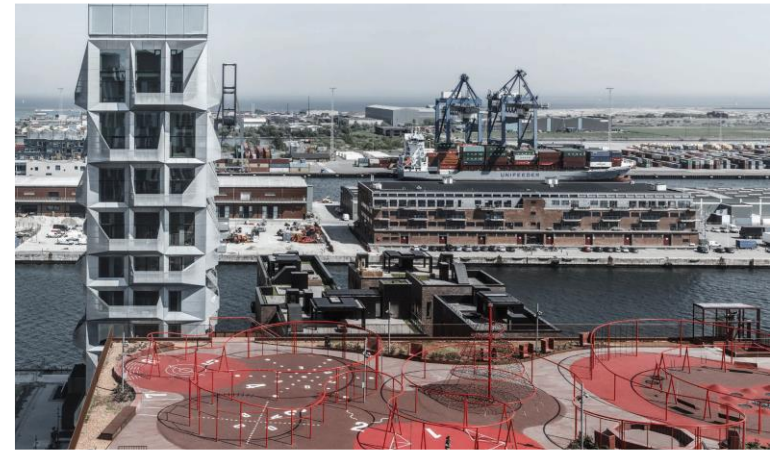
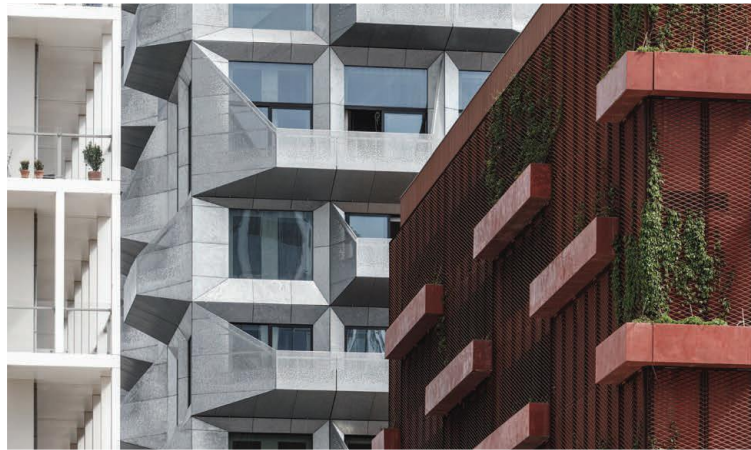
B. Remmers "Zurück in die Zukunft - zurück zum Corporate Office"





# Wilkhahn

## Genius Loci: Impressionen des Umfelds

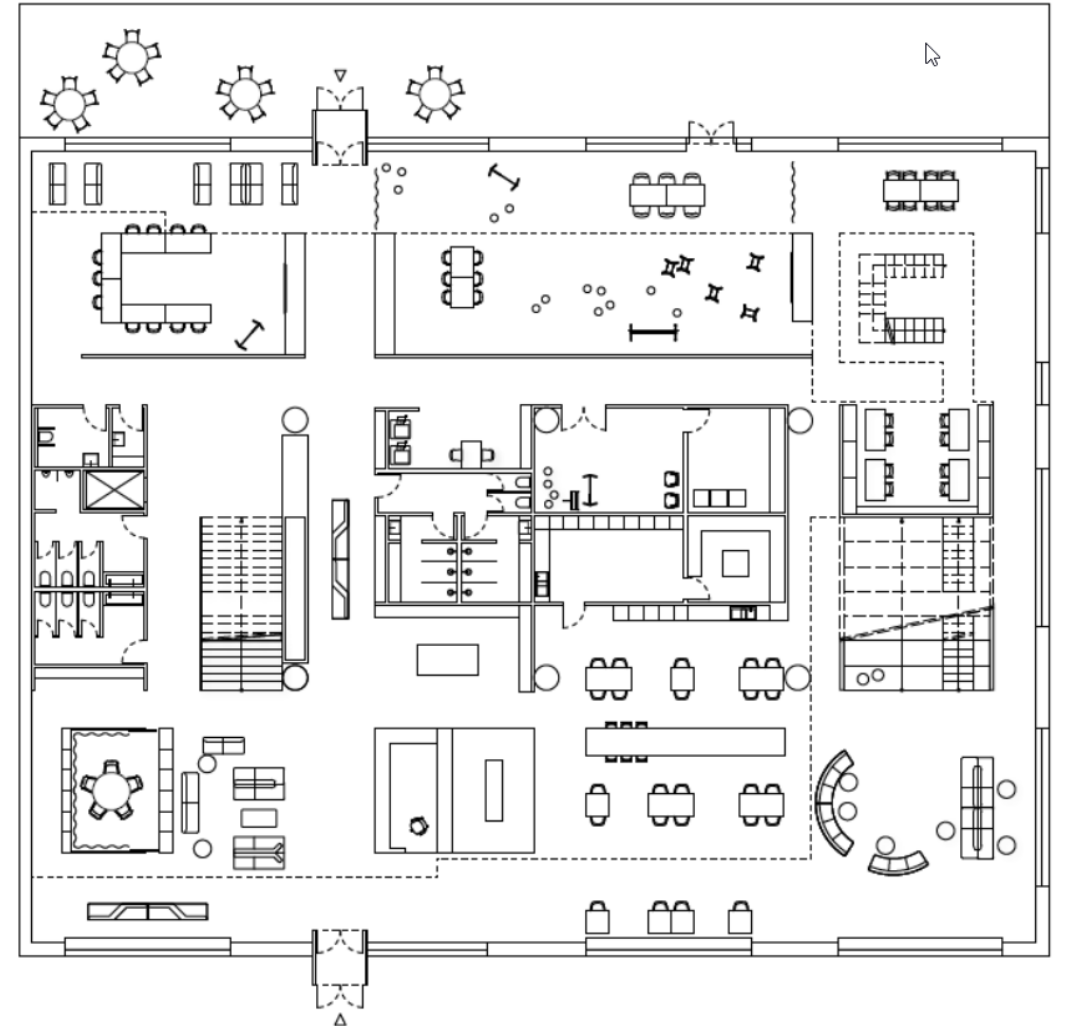


# Wilkhahn

## Grundriss EG

- Öffentlicher Foyer- und multifunktionaler Cafeteria-Bereich mit Bookshop und Tribüne für Lesungen.
- Halböffentliche, auch extern buchbare Seminar- und Innovationsräume mit Außenterrasse

Verzahnungen innen/außen, Ort für „Stakeholder-Dialog“, verdichtete Raumnutzung durch geteilte Infrastruktur (Sharing)





# Wilkhahn

## Genius Loci: Farben und Materialien





# Wilkhahn

## Grundriss OG

- Als Tisch in die ehemalige Lagerhalle eingestellt
- Bereiche zur internen Nutzung mit Schwerpunkt Kollaboration bei Work, Meet, Learn, Innovation und Community
- Variable Transparenz für Abgrenzung und Rückzug

Funktional differenziert und vielfältig in einem übergreifenden Material-, Farb- und Formenkanon



# Wilkhahn

Multi Space mit Mehrfachbelegungsmöglichkeiten





# Wilkhahn

Kernelemente: Aktivierung – Beteiligung – Flexibilität



Wilkhahn

05

---

Komplexität als Lösung



# Wilkhahn

## Gleichzeitigkeit und wechselseitige Beeinflussungen begreifen

- Wellbeing, Collaboration, Identity und Purpose als vier essentielle Dimensionen des Corporate Office, die auf den Menschen als Zentrum der Wertschöpfung einwirken.
- Präzisierung der Zielbilder für eine „Corporate Balanced Score Card“ zur Gestaltung neuer Arbeitswelten (Was bedeuten für uns Gesundheit / Individuum einerseits, Zusammenarbeit / soziale Gemeinschaft andererseits? Was unterscheidet uns und welche Werte wollen wir vermitteln? Was sind Sinn und Zweck des Unternehmens und welche Beiträge werden zur Zukunft geleistet?)
- Kompass vom Kick-Off über Entwurfsplanung und Ausführung bis zum Monitoring, Bewertungsmatrix nahezu aller unternehmerischen Entscheidungen.

Aktivierung, Beteiligung, Flexibilität: von Konsumenten zu Akteuren im Corporate Office.





# Wilkhahn

Ein Fallbeispiel – Handbuch Neue Arbeitswelten der SMA in Kassel



## Das Raumprogramm der neuen Arbeitswelt bei SMA



### Effizienter – agiler – gesünder – klarer

Unsere Kernidee des Raumprogramms für die neue Arbeitswelt ist die Einrichtung des Büros als Multispace, um die Mitarbeiter\*innen in ihrem jeweils aktuellen Arbeitsprozess bestmöglich zu unterstützen. Anstatt alles am Schreibtisch zu erledigen, bewegt man sich dorthin, wo die aktuelle Aufgabe am besten zu bewältigen ist, wo man andere nicht stört oder selbst nicht gestört wird: Für ein vertrauliches Telefonat gibt es ebenso einen eigenen Raum wie für Stillarbeit, in der kein Telefon klingelt. Für Gespräche unter vier Augen etwa für Feedback brauchen eine andere Atmosphäre als kurze Abstimmungen mit schnellen Entscheidungen. Rückzug und Erholung müssen genauso möglich sein wie aktivierende Settings für gemeinsame Veränderungs- und Innovationsprojekte.

Durch die Vielfalt der Angebote kann jeder in Abstimmung mit den anderen entscheiden, wo er sich aktuell aufhalten und wie er arbeiten möchte. Und der Ortswechsel, der mit den Wechseln der Prozesse verbunden ist, fördert gesunde Bewegung und schafft gleichzeitig Gelegenheiten für zufällige Begegnungen, die als wesentliche Grundlage für agiles Arbeiten gelten!

Die vier Eckpunkte als Grundlage des Konzepts haben wir genau evaluiert und ausgearbeitet.



# Wilkhahn

## Steckbrief



### Effiziente Nutzung, Performance und Nachhaltigkeit.

In der Vergangenheit war der Flächenbedarf pro Mitarbeiter\*in durch die vielen zusätzlich benötigten Meeting-, Workshop- und Projektarbeitsräume enorm gestiegen. Gleichzeitig ist naturgemäß die Belegungsquote an den zugewiesenen Arbeitsplätzen deutlich gesunken. Die Option, konzentrierte Einzelarbeit und die digitale Zusammenarbeit auch außerhalb des Unternehmens erledigen zu können (mobiles Arbeiten), wird diese Quote noch weiter senken.

Mit dem Raumprogramm für die neue Arbeitswelt sorgen wir für eine deutlich effizientere Flächennutzung, weil wir dadurch nicht mehr benötigte Flächen anderweitig verwenden können. Die Verdichtung der Flächen verkürzt Wegezeiten, erleichtert die Teamarbeit und schafft abteilungsübergreifende Begegnungen. Auch das dient der wirtschaftlichen Absicherung und entspricht unserer Nachhaltigkeitsphilosophie.

### Förderung der Zusammenarbeit.

Agiles Arbeiten in Teams – das ist die beste Zukunftssicherung für eine positive Weiterentwicklung von SMA, die dem Einzelnen Gestaltungsfreiheit und Entwicklungsmöglichkeiten bietet. Unser Raumkonzept ist vor allem darauf ausgelegt, unterschiedliche



### Wohlbefinden und Gesundheit im Mittelpunkt.

Wohlbefinden und Gesundheit hängen im Wesentlichen von drei Faktoren ab, die zusammenspielen: Ernährung, psychosoziale Befindlichkeit und Bewegung. Wir legen schon lange großen Wert auf ein breites und gesundes Ernährungsangebot in den Kantinen. In den Kollaborations-Bereichen bieten wir kostenfrei Wasserspender, Kaffee- und Heißwasserautomaten. Die Wahlfreiheit für die Arbeitsumgebung und die hohe Qualität der jeweiligen Einrichtungssettings sind Ausdruck der Wertschätzung, die Mitarbeiter\*innen und ihrer Mitarbeit entgegengebracht wird. Und: Weil die digitale Arbeit am Computer

häufig mit Bewegungsmangel und dessen Folgen verbunden ist, setzen wir mit unserem Einrichtungskonzept konsequent auf Bewegungsförderung. Dazu gehören nicht nur die Raumwechsel: 50% der Arbeitstische in der Home-Base sind für lange Arbeitsphasen am Schreibtisch elektrisch höhenverstellbar und die neuen, dreidimensional beweglichen Bürostühle bilden den State-of-the-Art für gesundes Bewegungssitzen. Auch in den Kollaborationsbereichen und in den verschiedenen Focus Boxen umfasst das Angebot bewegliche Sitz- und Stehlösungen, die zu mehr Haltungswechseln animieren.

### Klarheit und Orientierung.

Wir haben bei SMA ein räumliches Erscheinungsbild, das sich durch Klarheit, durch unser Farbkonzept und durch wertige Materialien und Oberflächen definiert. Das macht uns für die junge Generation attraktiv, erleichtert die Orientierung und beweist nach innen wie nach außen Identität. Bei der Besichtigung anderer New-Work-Praxisbeispiele war aufgefallen, dass viele Konzepte unübersichtlich, austauschbar und beliebig erscheinen. In der Pilotphase hatten auch wir vieles ausprobiert

– und uns dann davon verabschiedet, möglichst „fancy“ zu sein. Unser Anspruch an Professionalität soll sich auch in der Einrichtung der neuen Arbeitswelten widerspiegeln. Wir haben deshalb sehr sorgfältig Produkte ausgewählt, die in Design, Funktion und Qualität erstklassige und langlebige Lösungen bieten und die an unser Corporate Design anzupassen sind. Dazu gehört auch, dass wir Lieferanten ausgewählt haben, die unserem Verständnis von Nachhaltigkeit entsprechen.



06

---

Q & A



# Wilkhahn

Vielen Dank!

[burkhard.remmers@wilkhahn.de](mailto:burkhard.remmers@wilkhahn.de)

[www.wilkhahn.com](http://www.wilkhahn.com)

